

MHP: The Master Data Roadmap for Mobility and Manufacturing

IHR PARTNER FÜR EXCELLENCE IM STAMMDATENMANAGEMENT

Wir können Stammdaten Management. Und wir wissen: Sie können es auch!

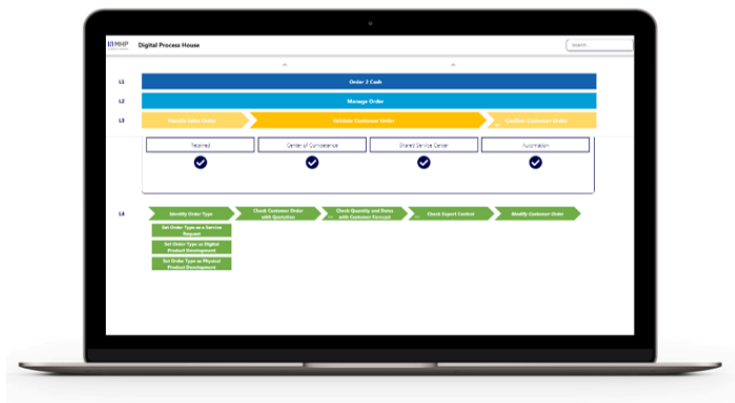
- 1. Ganzheitlicher Beratungsansatz:** Von der Strategie zur Implementierung – wir helfen Ihnen ihr Stammdatenmanagement End-to-End zu gestalten. Alles aus einer Hand!
- 2. Ihr Trusted Advisor:** Wir können Stammdaten; sowohl operativ als auch konzeptionell bringen wir umfangreiche Erfahrung mit, um sie mit Ihnen zu teilen.
- 3. Ein starker Partner:** Wir stärken Ihnen den Rücken und helfen Ihnen das Thema Stammdaten im gesamten Unternehmen präsent zu machen.
- 4. Projektmanagement:** Wasserfall, Agil, oder auch beides? Egal wie – Ihr Projekt ist bei uns in sicheren Händen.
- 5. SAP im Blut:** Seit über 20 Jahren ist SAP ein fester Teil unserer DNA und wir sind stets bemüht Ihnen die beste Lösung zu bieten.

Mit MHP zu exzellenten Stammdaten

Stammdaten werden im gesamten Unternehmen für verschiedenste Prozesse genutzt. Leider fehlt oft das Bewusstsein. Wir helfen Ihnen **die nötige Relevanz** für dieses komplexe Thema unternehmensweit zu schaffen. Denn Stammdaten können ein **mächtiger, strategischer Hebel** sein.

Ein Data Governance Konzept mit **klaren Standards, Prozessen und Verantwortlichkeiten** und dem Ziel einer **Single Source of Truth** ist daher unerlässlich um in den Bereichen Prozessoptimierung, Compliance und Auswertungen konkurrenzfähig zu bleiben. Dies fällt insbesondere ins Gewicht bei:

- Interner Restrukturierung und Digital Transformation (S/4HANA)
- Mergers & Acquisitions
- Wirtschaftsprüfung für Compliance Themen



Unser Ansatz

Wir haben für Sie ein initiales Programm entworfen, welches Sie Schritt für Schritt ganz individuell an Ihr Master Data Management Programm heranführen soll. Dabei haben wir uns an bewährten MHP Best Practices orientiert. Unter anderem nutzen wir für das Assessment den etablierten **MHP Data Governance Reifegradfragebogen**.

Darüber hinaus bringen wir das **MHP Digitale Prozesshaus** als Referenzmodell mit. Dies beinhaltet die wichtigsten End-to-End Prozesse zu den zentralen Stammdatenobjekten Material und Businesspartner (Kunde/Lieferant).

Um diese Best Practices auch systemtechnisch greifbar zu machen, haben wir eine **umfassende Demo Landschaft (SAP)**, welche wir gerne mit ins Projekt einbringen.

Außerdem haben wir insbesondere für das Data Quality Management bereits einen **umfangreichen KPI Regelkatalog**, um die Bewertung und das Aufsetzen eines initialen Data Quality Programmes deutlich zu erleichtern.

Um Ihnen eine möglichst individuelle Lösung zu Ihren Bedürfnissen zu bieten, nutzen wir einen **agilen Projektmanagement Ansatz** in engem Austausch mit Ihnen und Ihrem Team.

Packaged Solution:
MHP Master Data Roadmap



MHP
A PORSCHE COMPANY

Stammdatenmanagement mit einer Single Source of Truth

Im Rahmen unseres Programms erarbeiten wir gemeinsam **Ihre individuelle Master Data Roadmap**. Folgende Kernaspekte sind dabei Ziele des Assessments:

- Der individuelle **Master Data Management Reifegrad** mit Hilfe des MHP Enterprise Data Governance Reifegrad Modells
- **Awareness** für sowohl Master Data Governance als auch Master Data Management
- Eine grobe **Bewertung der Datenqualität** sowie eine **Prozess- (Pain Point) Analyse** mit den jeweiligen Fachbereichen

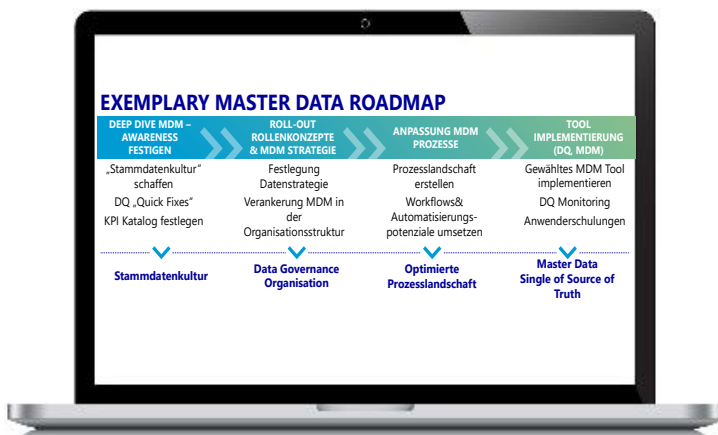
Um eine optimale Empfehlung für weitere Maßnahmen geben zu können, führen wir hierfür eine gemeinsame Evaluierung der daraus resultierenden Ergebnisse durch. Empfehlungen beziehen sich hierfür auf:

- Die **Rollengestaltung** für Data Governance
- **Tools** zur Unterstützung im Bereich Data Governance und Data Quality Management
- Optimierung- u. Automatisierungspotenziale

Ihre Master Data Roadmap

Um diese Ziele zu erreichen und Sie auf Ihrer Master Data Reise auf den richtigen Weg zu bringen, wollen wir Sie in diversen Workshops **coachen und begleiten**. Wir starten gemeinsam mit einem Workshop zur Einführung in das Thema Master Data Management und Governance. Außerdem führen wir mit Ihnen eine **Reifegradbewertung** Ihres derzeitigen Master Data Managements durch. Dann erlauben wir uns in weiteren Workshops einen **Überblick über die derzeitige Situation** in Ihrem Unternehmen zu gewinnen, um so einzuschätzen in welche Richtung Ihre Reise gehen könnte. Hierzu erarbeiten wir mit Ihnen derzeitige **Pain Points, Prozesse sowie Datenflüsse** und identifizieren **Optimierungspotenziale**.

Das Ergebnis ist eine **grobe Master Data Roadmap**. Diese wollen wir dann mit Ihnen gemeinsam verfeinern, um **konkrete Schritte und Meilensteine** zu identifizieren, die auf Ihrer weiteren Reise wegweisend sein werden.



Ihre Ergebnisse

Damit Sie auch nach unserem gemeinsamen Assessment wissen, wie es weiter geht, liefern wir Ihnen die folgenden Dokumente für Ihre weitere Planung:

- **Handout** zum Thema MDM und Governance
- Ergebnisse der **Reifegradbewertung** und der **Datenqualität**
- **Master Data Roadmap:** Empfehlung von **Maßnahmen und Vorschlag** wohin die Reise gehen kann (Datenqualitätsmanagement und/oder Stammdatenmanagement mit Tool-Empfehlungen)

Projektdauer

Für den Start ihrer Master Data Roadmap stellen wir Ihnen **unsere erfahrenen Berater** mit umfangreicher Expertise in den Bereichen Master Data Management und Data Governance zur Seite. Selbstverständlich richten wir uns bei der Planung nach Ihren Vorstellungen und passen uns flexibel Ihrer Timeline an. Als Grundlage für Ihre persönliche Master Data Roadmap möchten wir mit Ihnen und Ihren Fachbereichen ca. **16 Workshops à 0,5 Tage** durchführen, in denen wir ihre aktuelle Situation verstehen wollen. Daraus können wir dann für Sie konkrete Handlungsempfehlungen ableiten.

Voraussetzungen

Für ein optimales Ergebnis und eine möglichst konkrete Roadmap ist es wichtig, dass wir unsere **Workshops mit bis zu 5-8 Fachbereichen** ihrerseits gestalten dürfen, um uns ein umfassendes Bild machen zu können. Die Termine können sowohl bei Ihnen **vor Ort* als auch in einer virtuellen Räumlichkeit** Ihrer Wahl stattfinden. Sie sollten beachten, dass zu Beginn eine Entscheidung über das Stammdatenobjekt (BP (Kunde, Lieferant), Material, Finanzobjekte) getroffen werden sollte, welches dann für das weitere Vorgehen gesetzt ist. Dieses wird auf Prozessebene mit den entsprechenden Teilnehmern betrachtet. Ihr Input ist darüber hinaus essenziell für eine erste Analyse der Datenqualität. Zusätzlich bieten wir Ihnen an, eine umfangreichere Analyse mit Hilfe bewährter Qualitätsregeln und Toolunterstützung durchzuführen. **

* ggf. zzgl. Reisekosten bei On-site Einsätzen

** gegen Aufpreis, individuell zu schätzen

Normalpreis	22.360,00 €
Angebotspreis	19.840 €



Kontakt

Maximilian Vogel
MHP Management- und IT-Beratung
Film- und Medienzentrum
Königsallee 49 | D-71638 Ludwigsburg
Telefon +49 (0)152 33149256
EMail Maximilian.vogel@mhp.com
Internet www.mhp.com

Packaged Solution:
MHP Master Data Roadmap



MHP
A PORSCHE COMPANY