

# MHP DeepDive



**So gelingt die Mainframe-  
Migration in die AWS-Cloud:**  
Ihr Fahrplan für die Zukunft



# MHPDEEPDIVE SO GELINGT DIE MAINFRAME-MIGRATION IN DIE AWS-CLOUD



**CHRIS BUCH**

Manager  
MHP, SU Digital Enablement



**ASADEH BEIGI**

Senior Consultant  
MHP, SU Intelligent Software



**ROBERT MEYER**

Partner Solution Architect  
AWS

# MHP DEEPDIVE TERMINE


19.10.2023  
**GenAI-Revolution:  
Unternehmensprozesse  
nachhaltig skalieren**

26.10.2023  
**Effizienz & Qualität:  
KI als Gamechanger  
in der Fertigung**



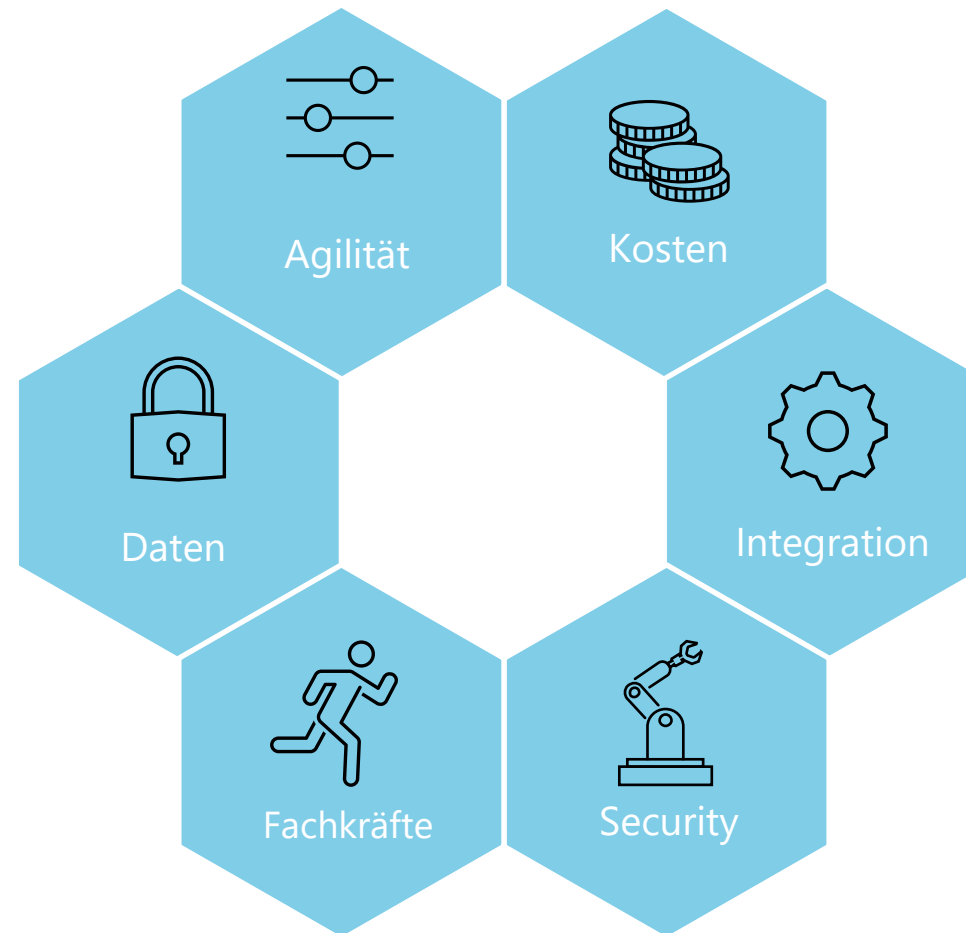


# AGENDA

1. Typische Herausforderungen von Mainframes
  2. MHP Migration & Modernization Factory
  3. Beitrag der MHP Migration & Modernization Factory für Ihre Herausforderungen
  4. Key Takeaways
- 

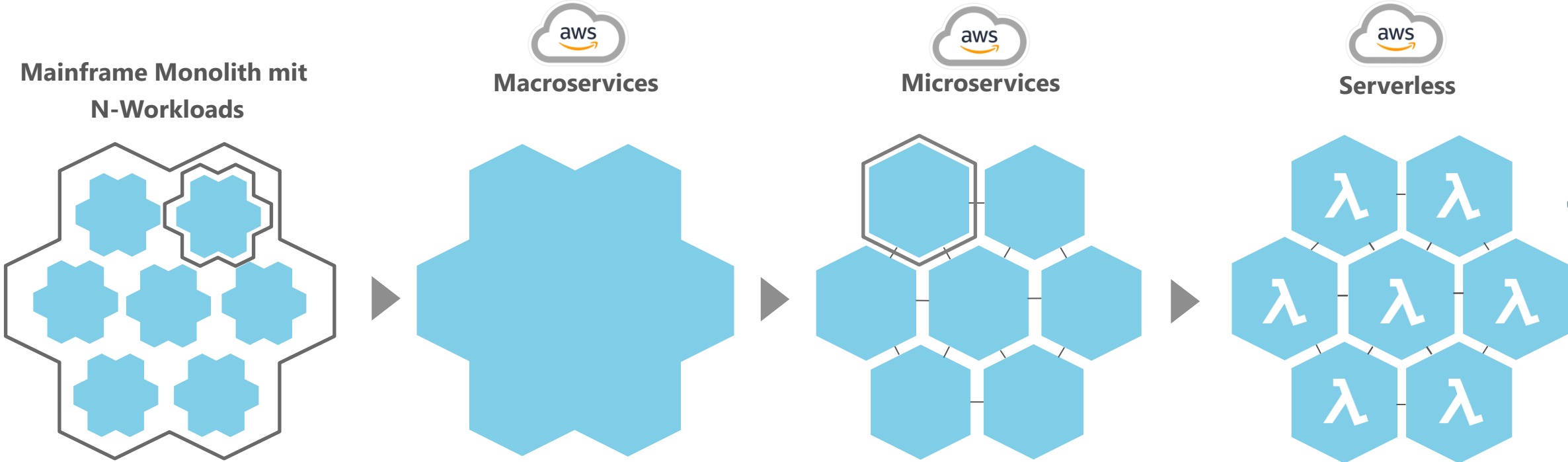
# TYPISCHE HERAUSFORDERUNGEN VON MAINFRAMES

# TYPISCHE HERAUSFORDERUNGEN VON MAINFRAMES



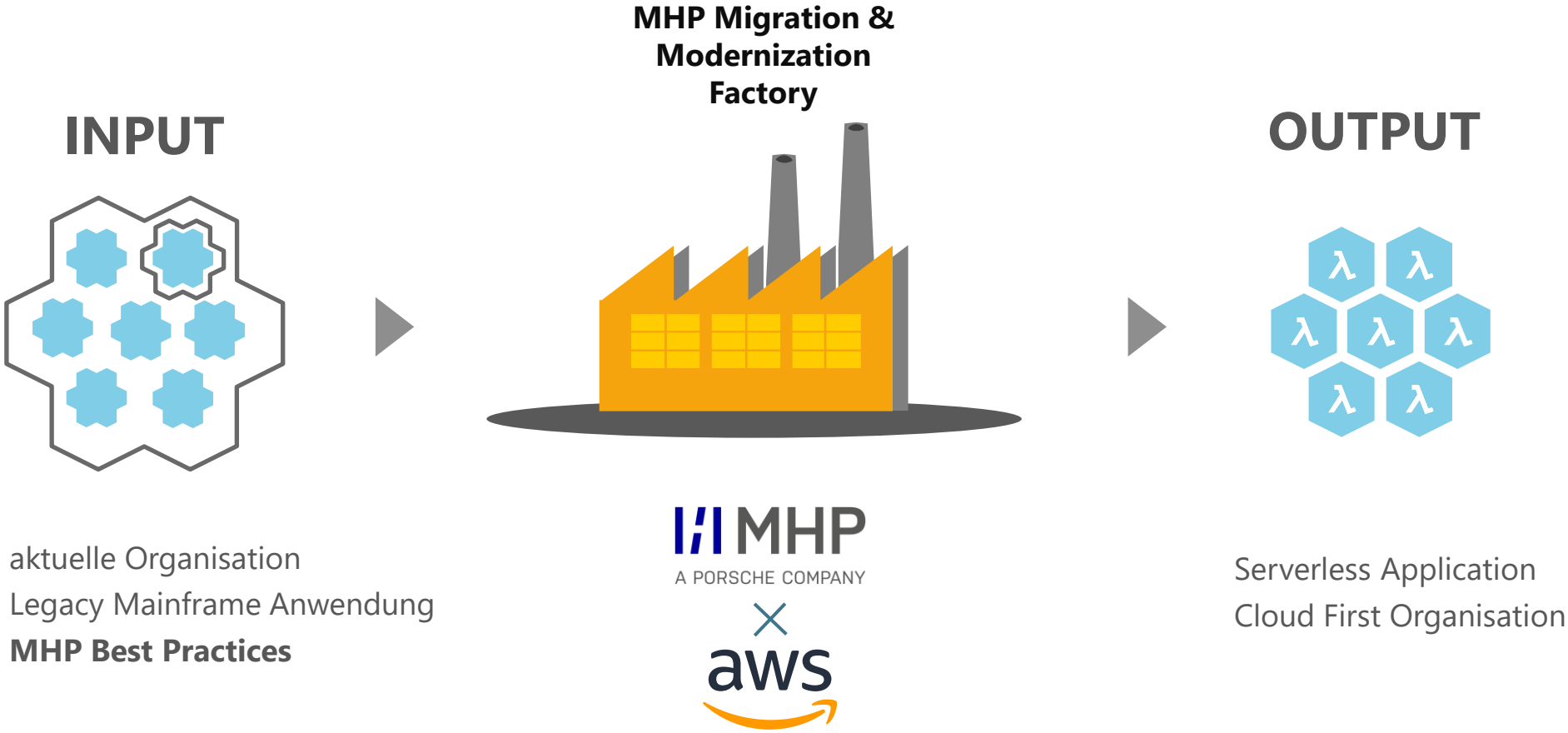
# MHP MIGRATION & MODERNIZATION FACTORY

# MHP MIGRATION & MODERNIZATION PROCESS

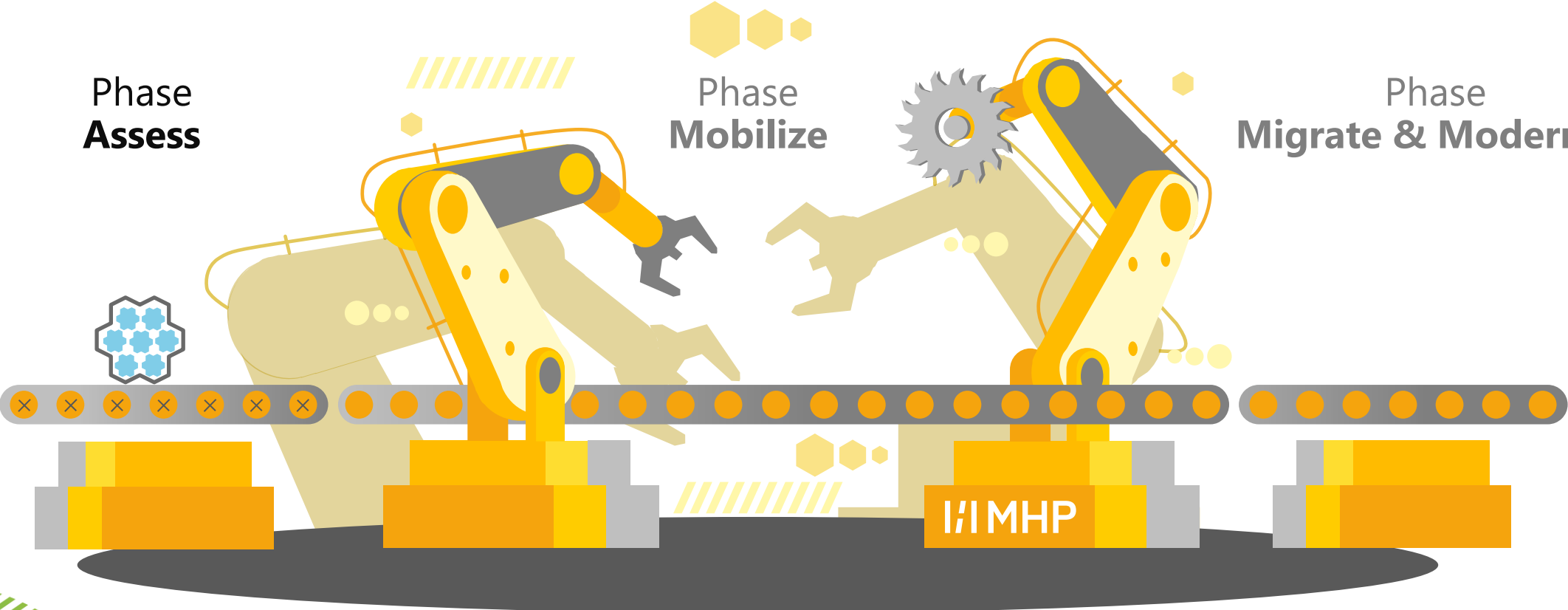




# MHP MIGRATION & MODERNIZATION FACTORY



# MHP MIGRATION & MODERNIZATION FACTORY



# Phase Assess



Rapid discovery



Initial cost estimates



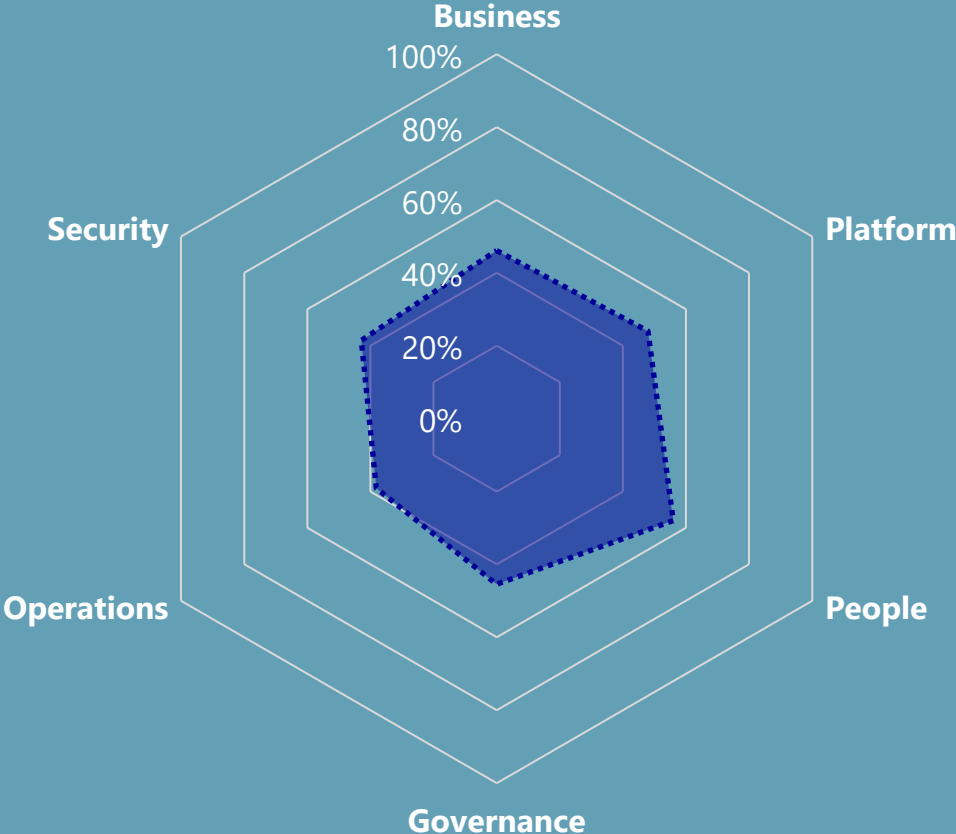
Immersion day



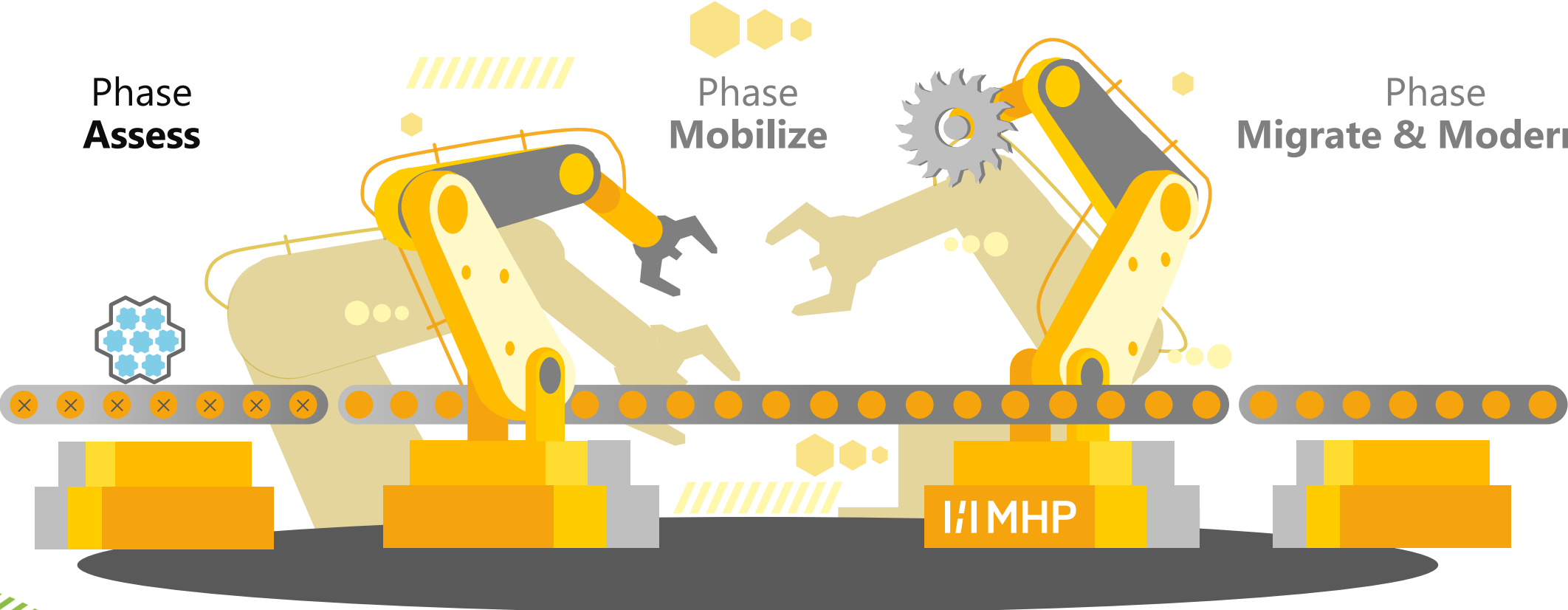
Briefings & workshops



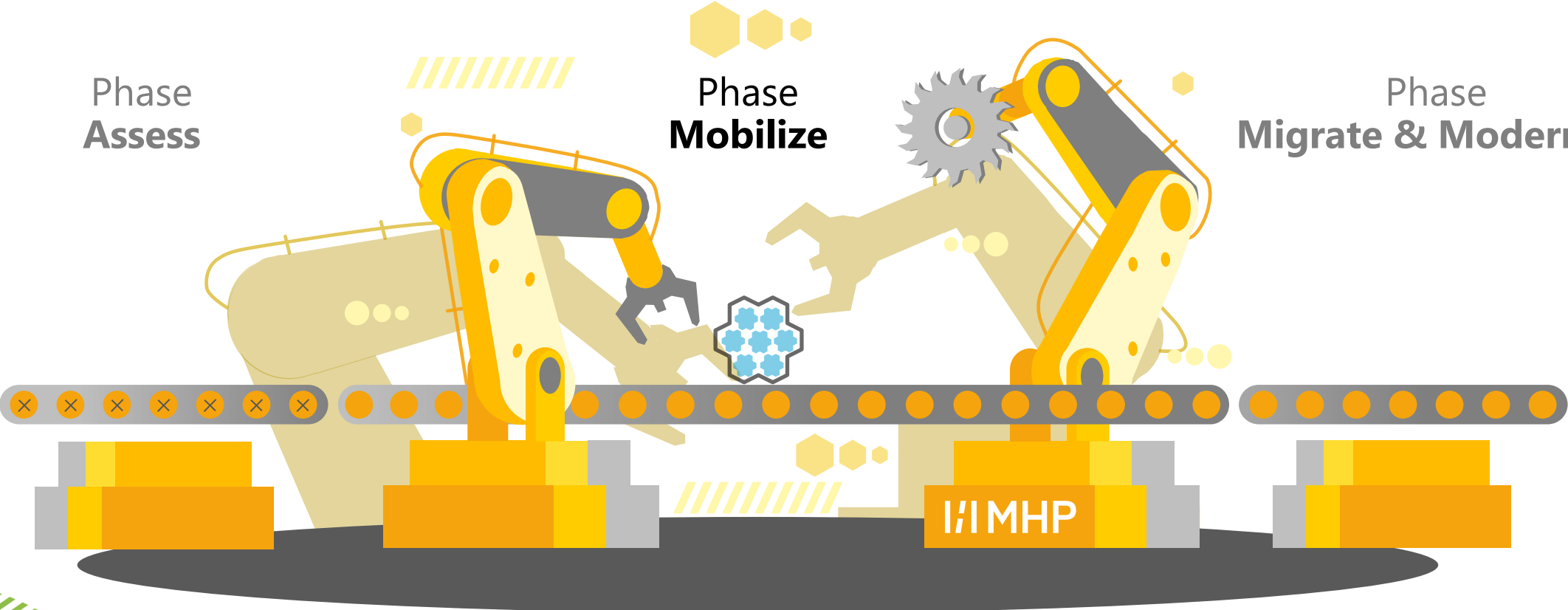
Migration Readiness Assessment



# MHP MIGRATION & MODERNIZATION FACTORY



# MHP MIGRATION & MODERNIZATION FACTORY



# Phase Mobilize

## INPUTS



Discovery & planning



Skills/center of excellence



Migration plan



Landing zone



Business case/  
Mig. Evaluator



Operating model

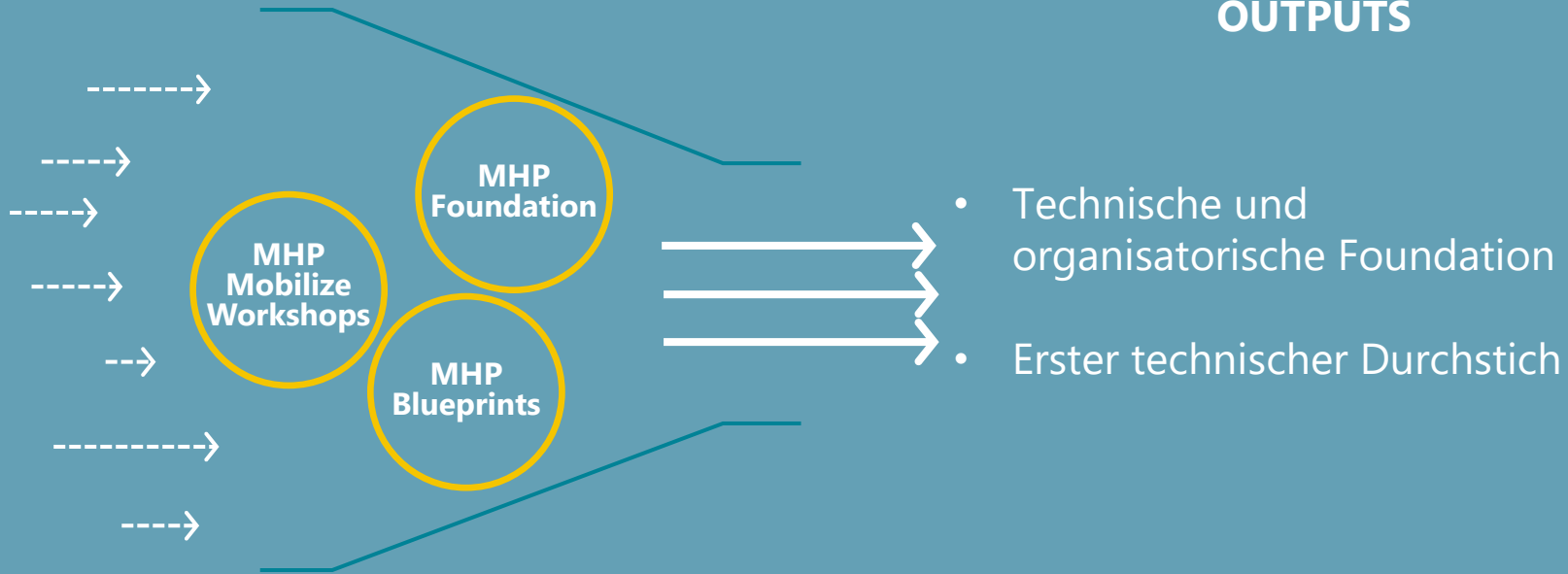


Migration &  
modernization  
experience



Security &  
compliance

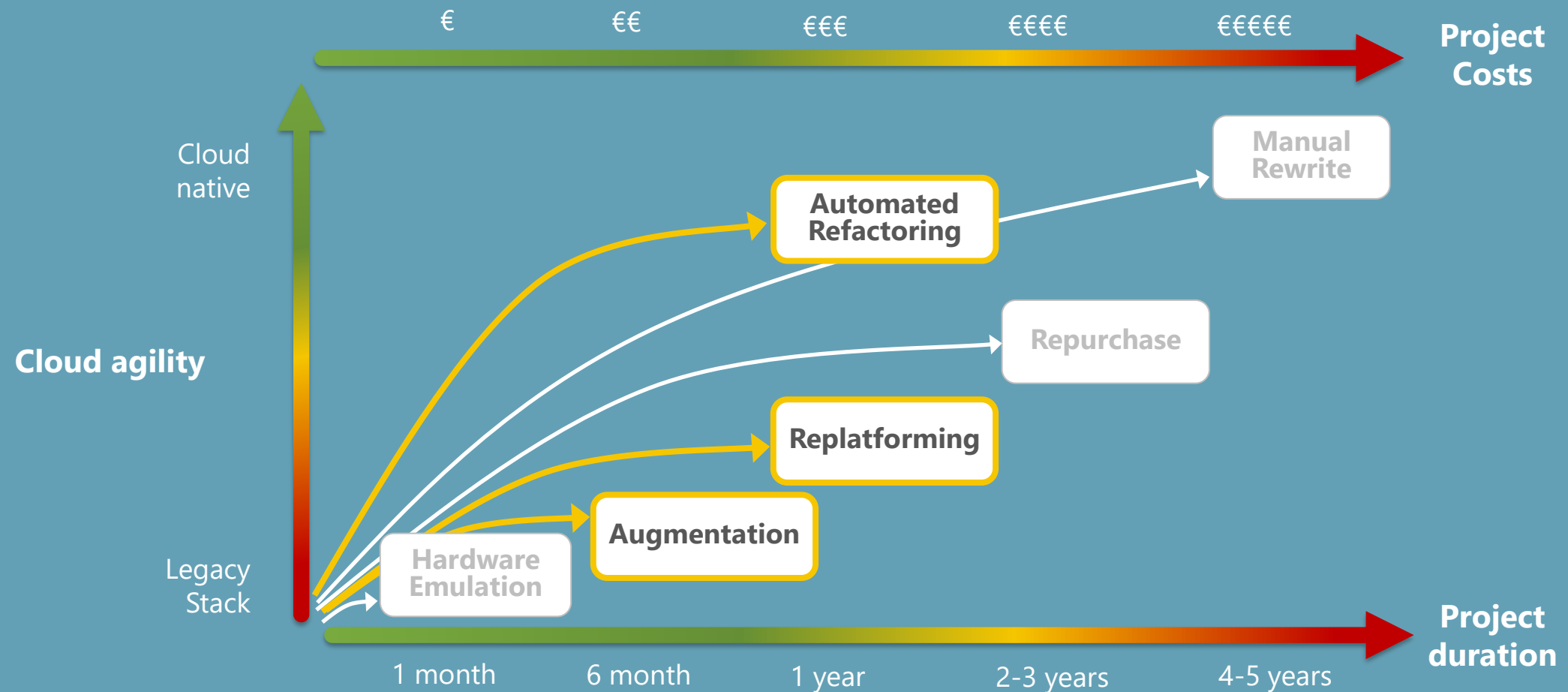
## OUTPUTS



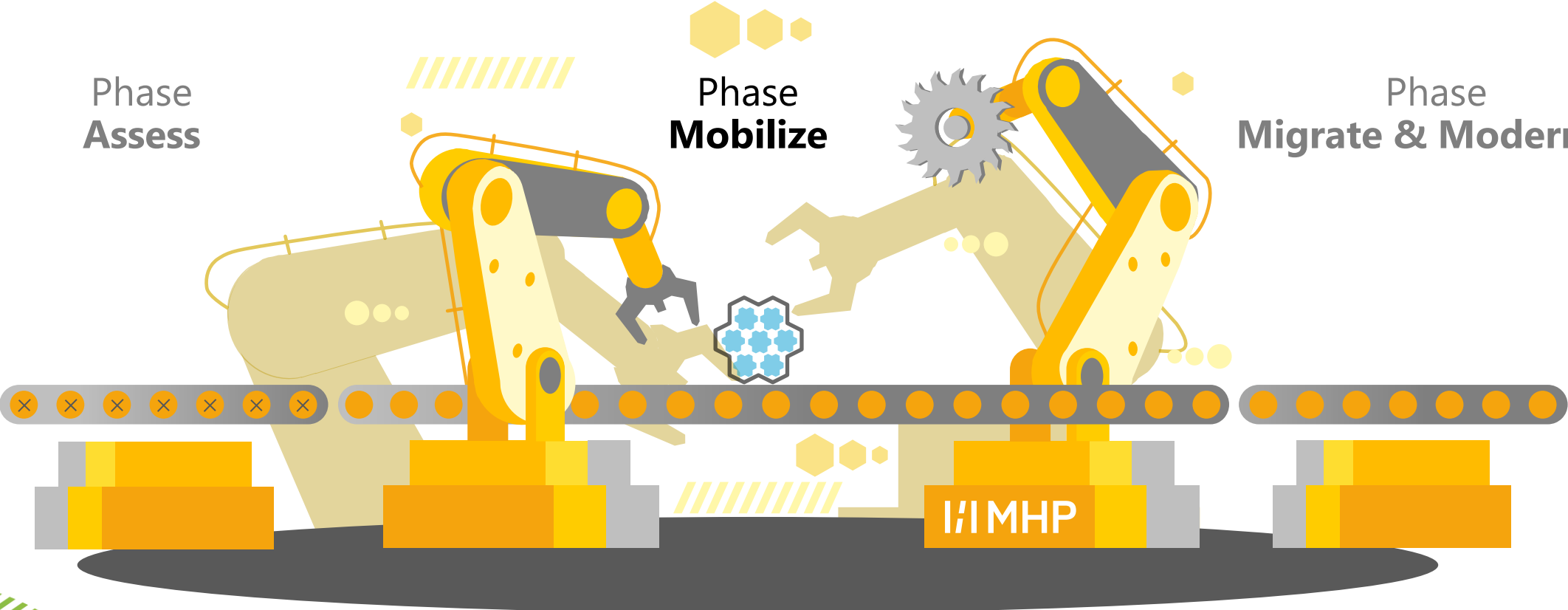
- Technische und organisatorische Foundation
- Erster technischer Durchstich

# Phase Mobilize

## MIGRATION & MODERNIZATION PATTERN VERGLEICH

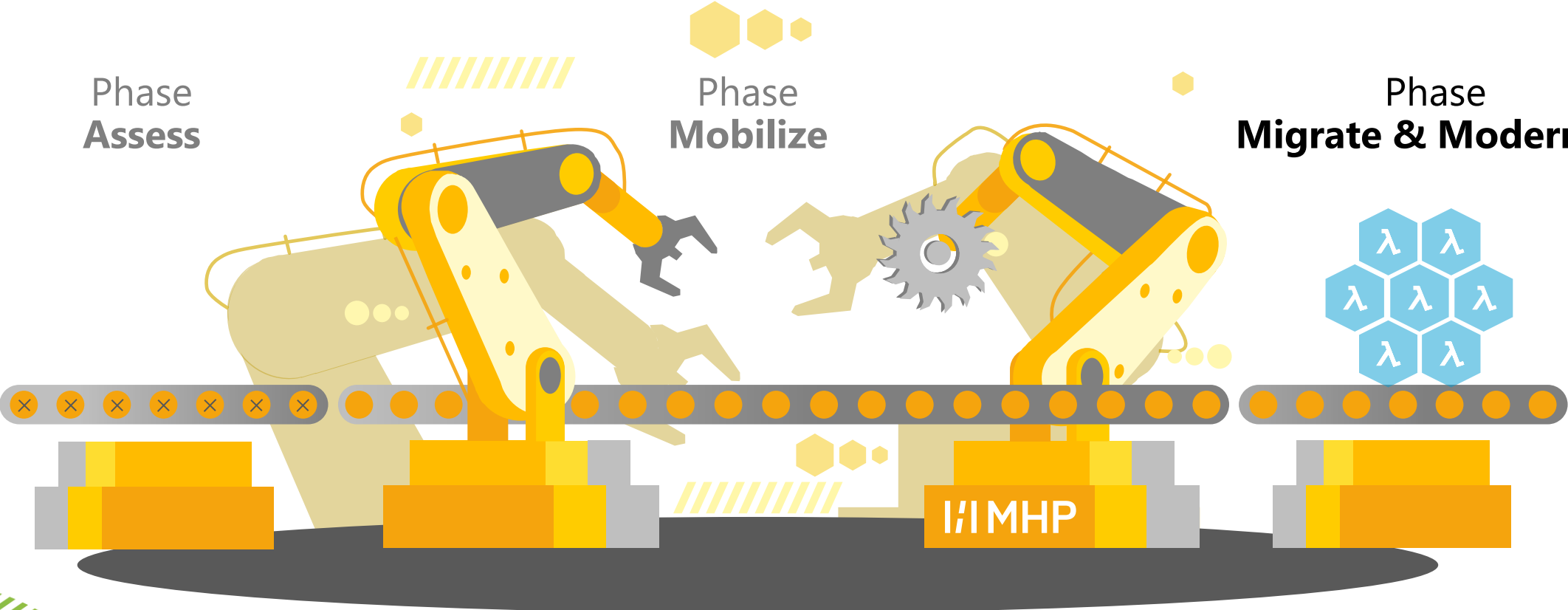


# MHP MIGRATION & MODERNIZATION FACTORY





# MHP MIGRATION & MODERNIZATION FACTORY

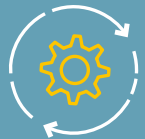


# Phase Migrate & Modernize

## INPUTS



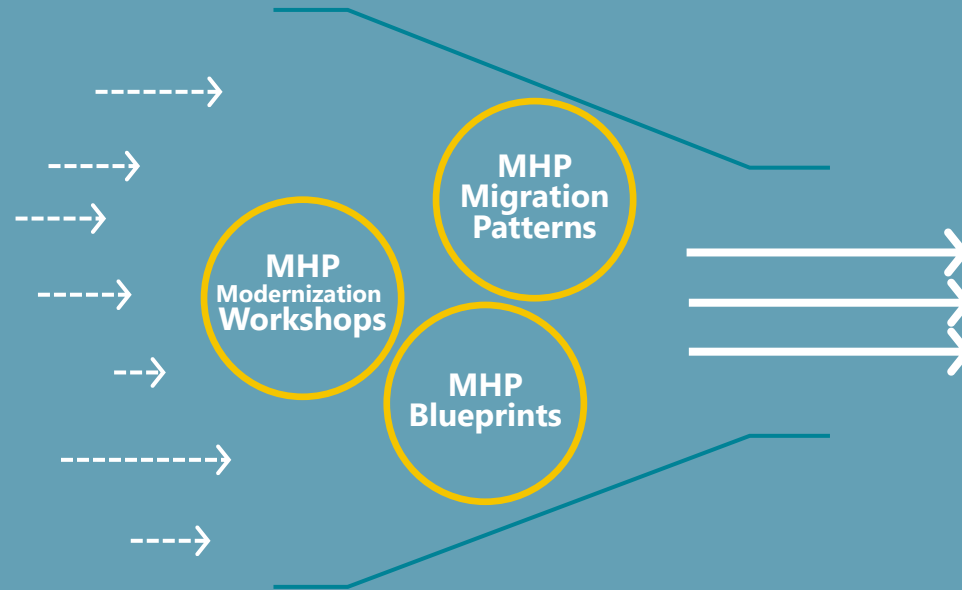
Migrate



Operate &  
optimize



Modernize



## OUTPUTS

- Migrierte und Modernisierte Workloads
- Bis hin zum Serverless Betriebsmodell

# Phase

# Migrate & Modernize

## AWS MAINFRAMES MIGRATION & MODERNIZATION SERVICES

### Mainframe Application Migration

#### Refactor

##### **AWS Blue Age**

modernisiert durch Automatisierung den gesamten Applications-Software-Stack, die Infrastruktur und die Prozesse



#### Replatform

##### **Micro Focus**

erhält die Anwendungsdaten mit minimalen Änderungen und modernisiert gleichzeitig die Infrastruktur und die Prozesse



### Mainframe Augmentation & Integration

#### Data Replication

##### **Precisely**

repliziert Datenänderungen von Mainframes zu AWS und setzt damit datenbasierte Innovationen und Anwendungsfälle frei



#### File Transfer

##### **Model 9**

verschiebt Datensätze und Dateien zwischen Mainframes und AWS für Migrations- und Modernisierungszwecke

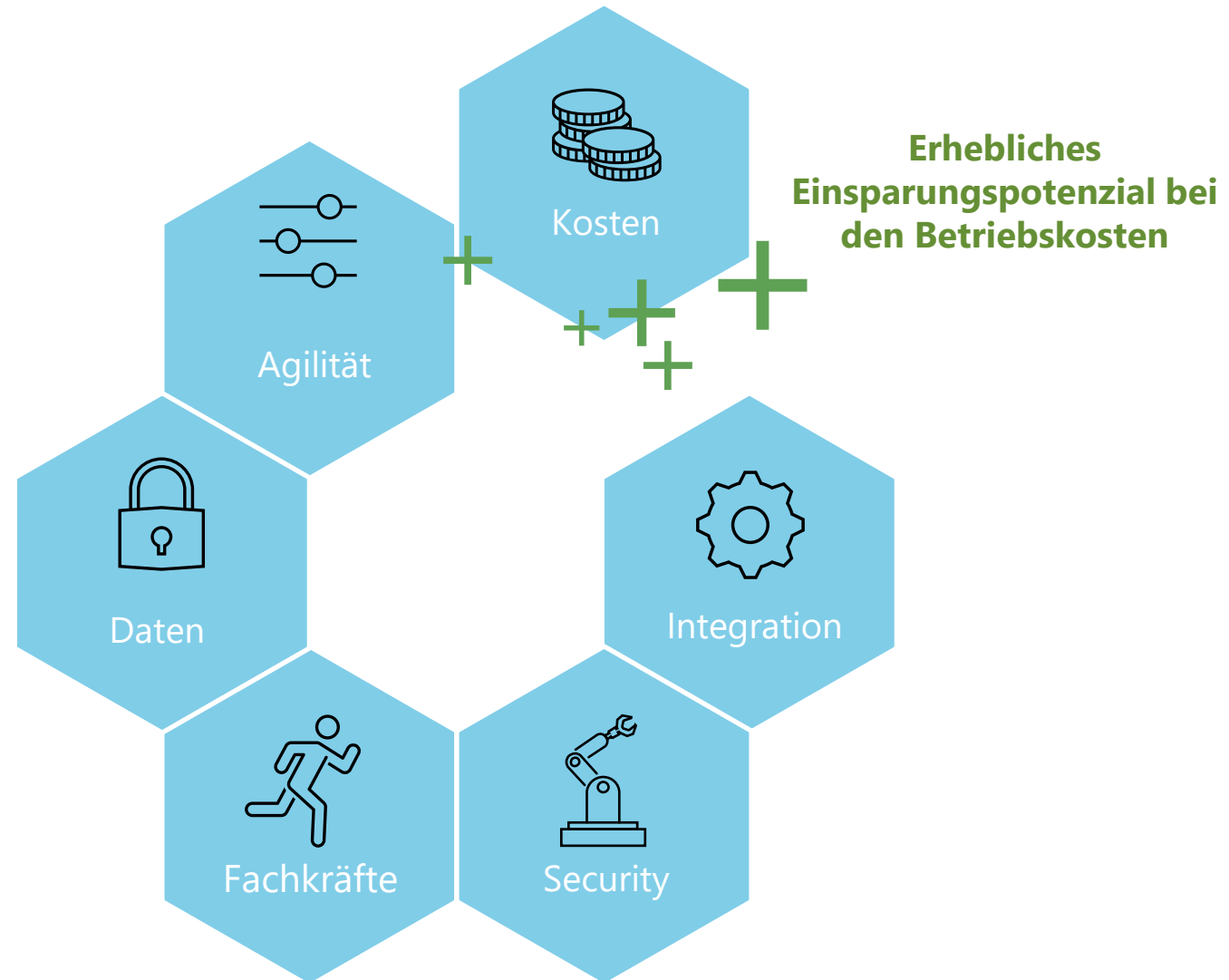


# **MÖGLICHER BEITRAG DER MHP MIGRATION & MODERNIZATION FACTORY (MMF)**

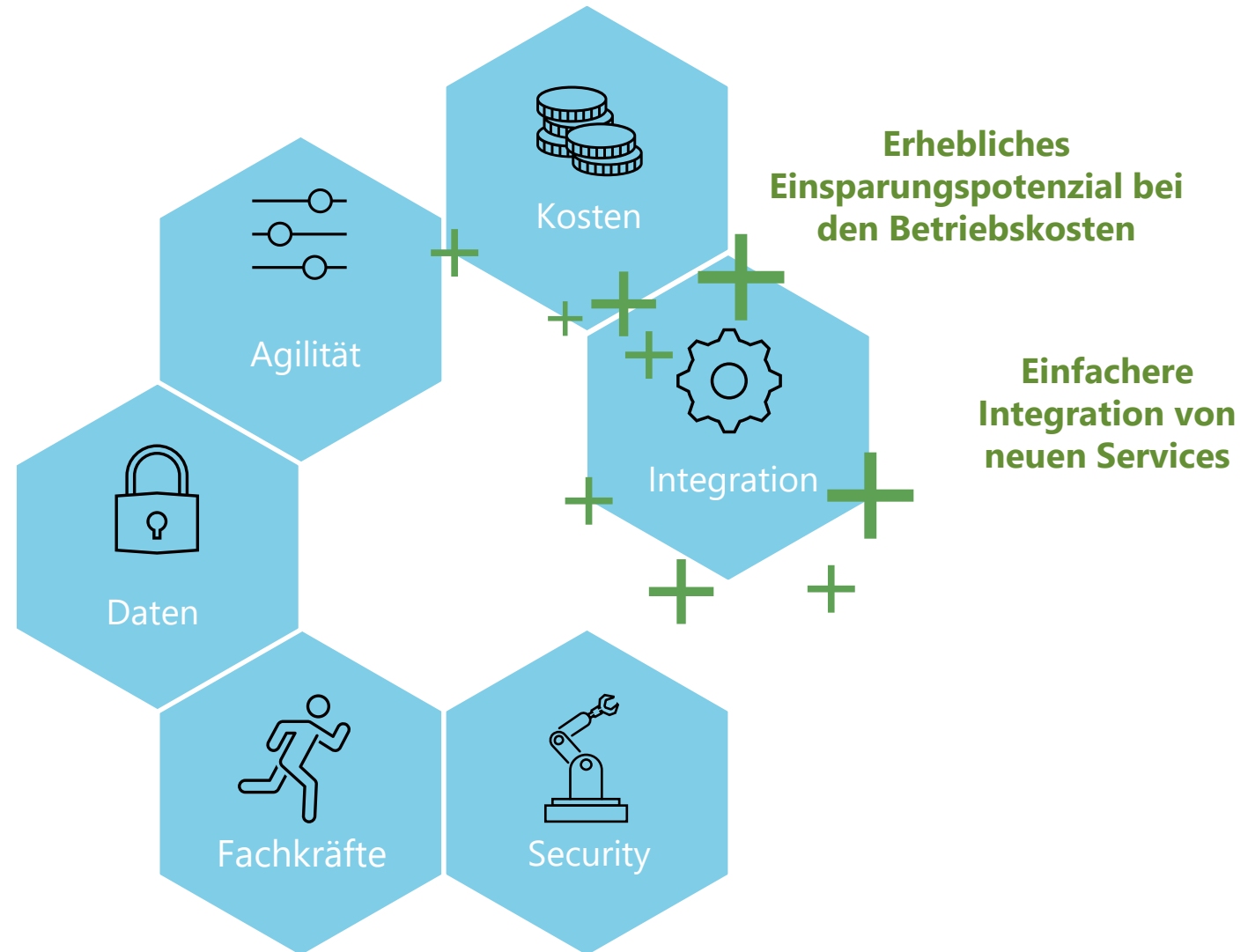
# MÖGLICHER BEITRAG DER MHP MMF



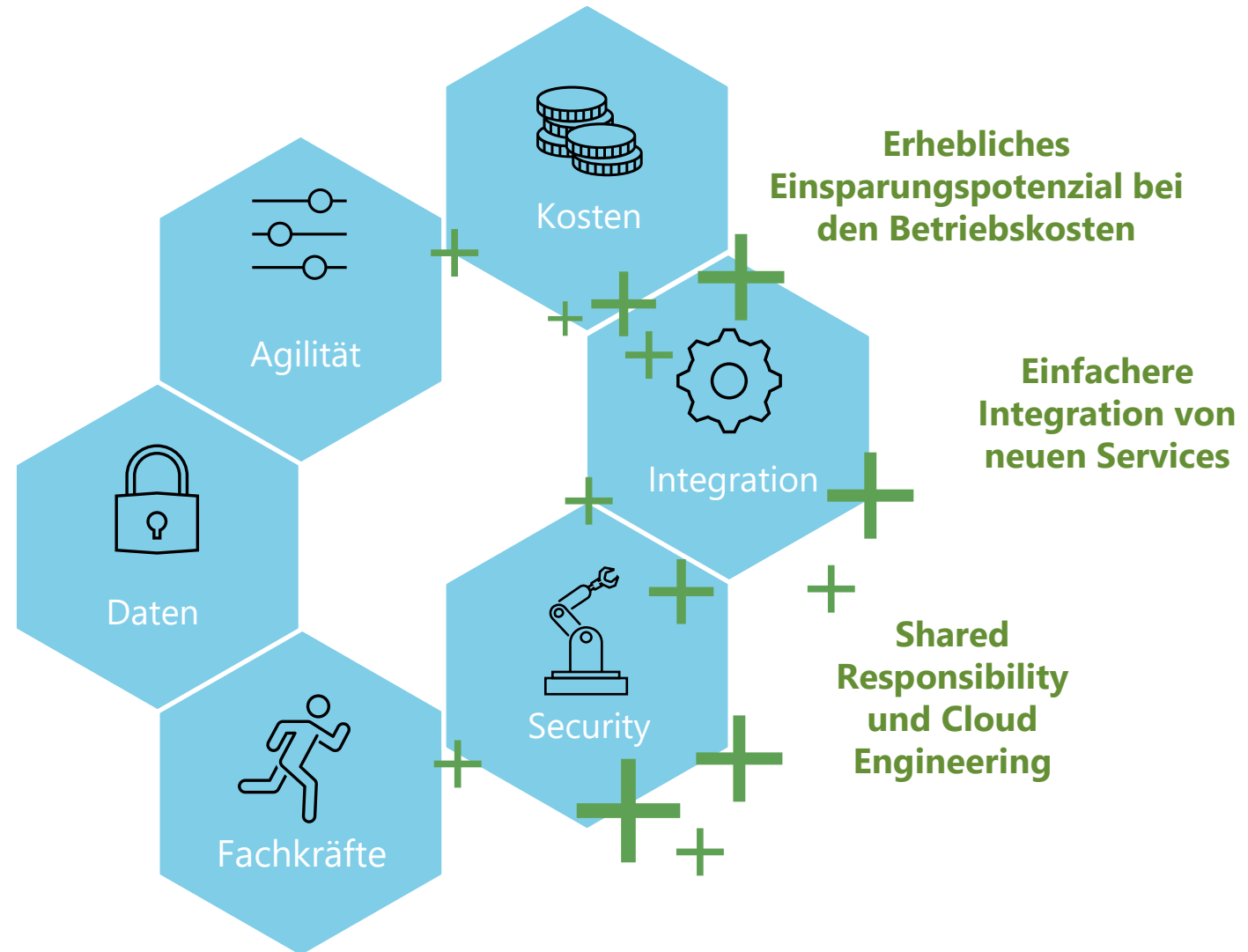
# MÖGLICHER BEITRAG DER MHP MMF



# MÖGLICHER BEITRAG DER MHP MMF

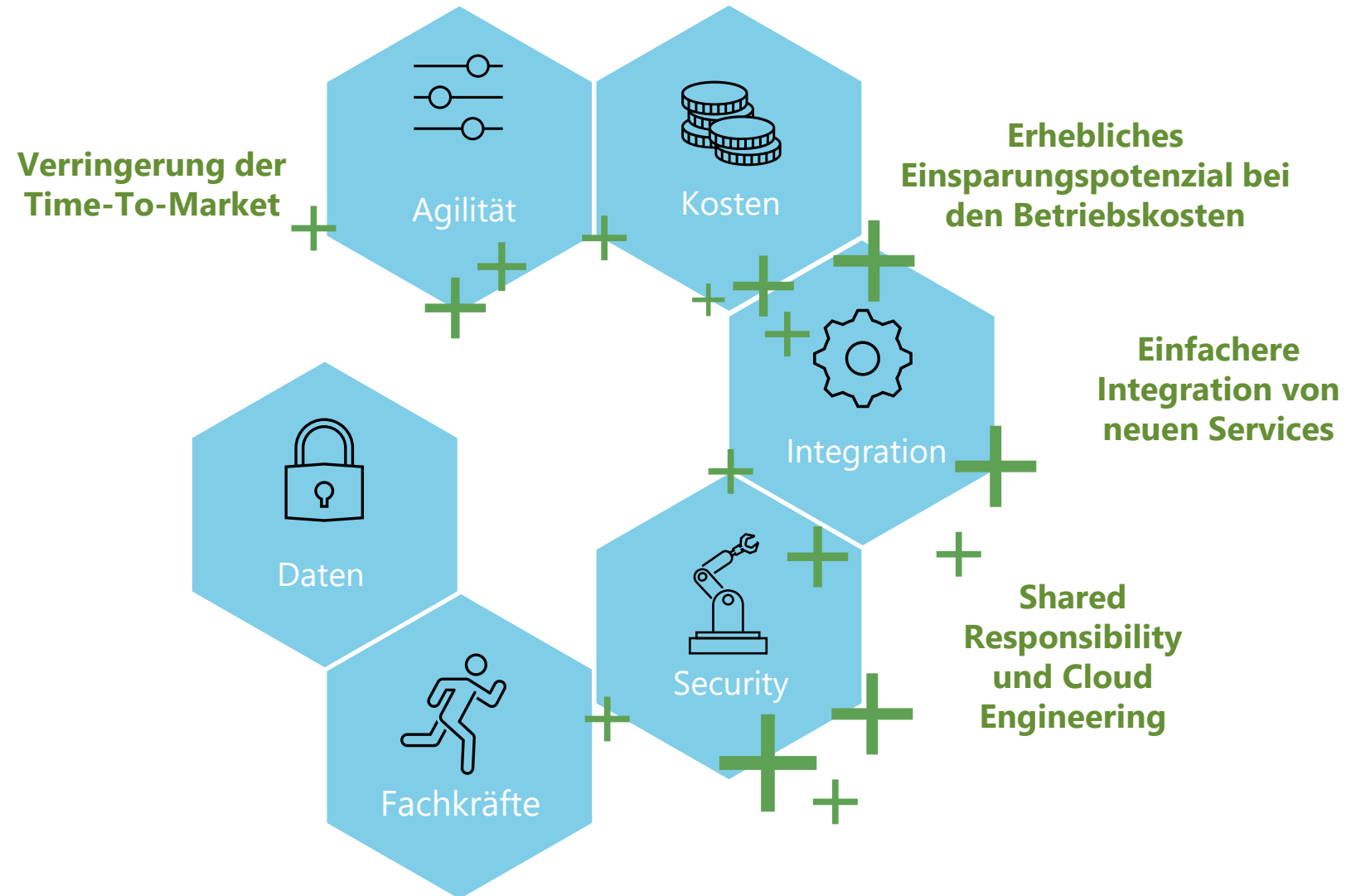


# MÖGLICHER BEITRAG DER MHP MMF

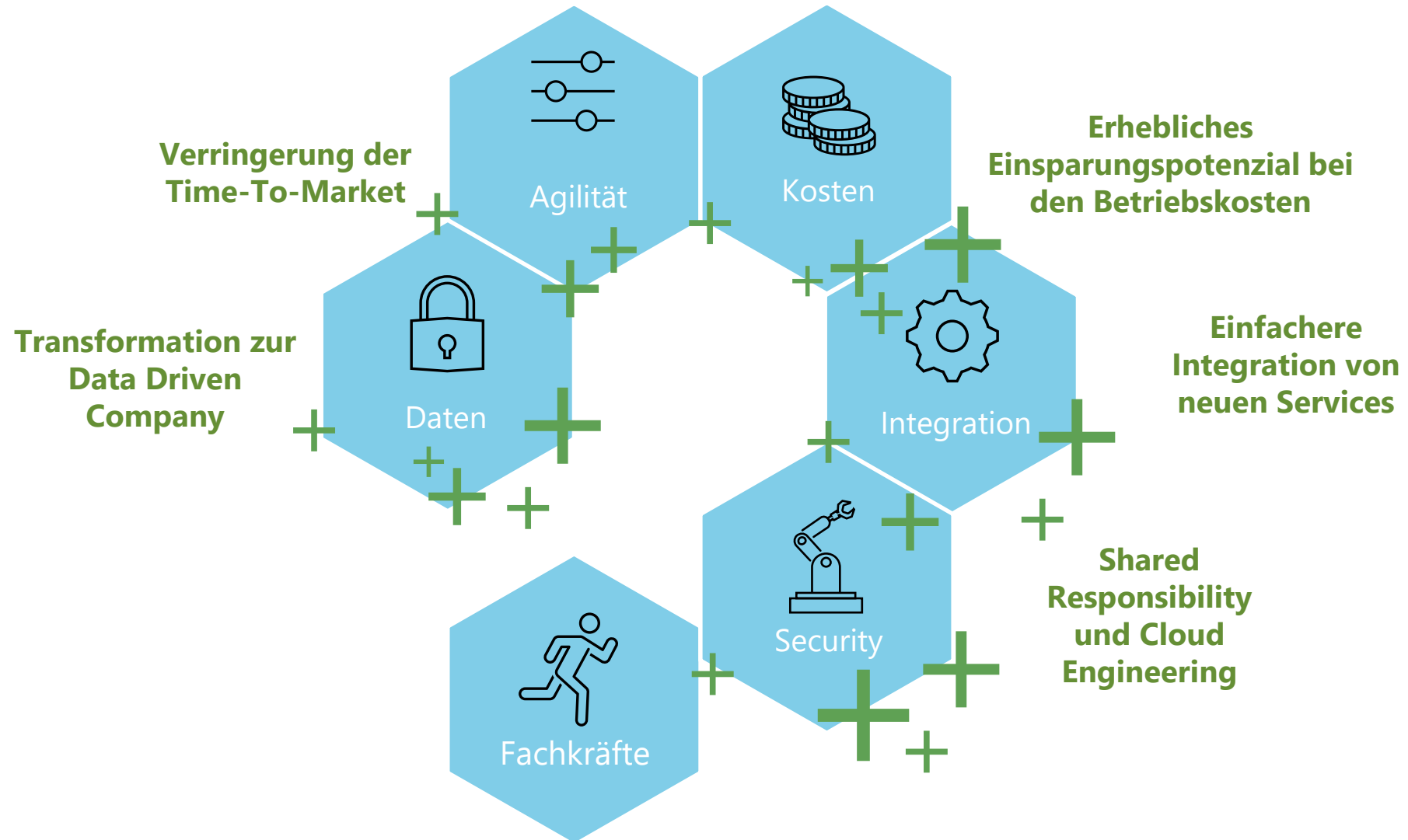




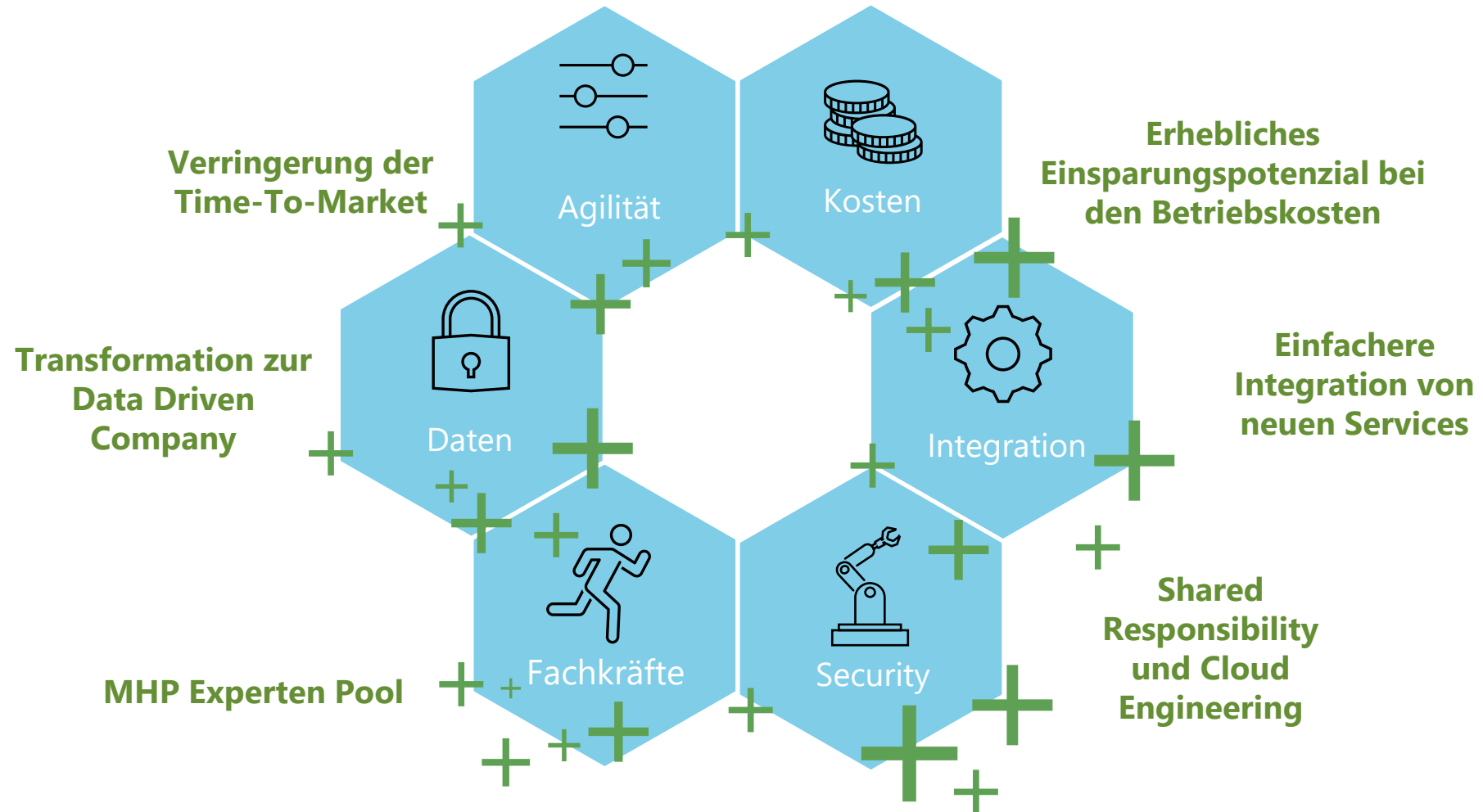
# MÖGLICHER BEITRAG DER MHP MMF



# MÖGLICHER BEITRAG DER MHP MMF



# MÖGLICHER BEITRAG DER MHP MMF





# KEY TAKEAWAYS



# KEY TAKEAWAYS

1

Verwendung **komplexer** Proof of Concept (POC)

2

**Maximale Automatisierung** nutzen, aber auch die **Prozesse** kennen

3

**Workload-basierte** Modernisierung verwenden

# LET'S GET CONNECTED



**CHRIS BUCH**  
Manager  
MHP, SU Digital Enablement


 E-Mail: [chris.buch@mhp.com](mailto:chris.buch@mhp.com)



Scannen Sie den  
QR-Code, um zu meinem  
LinkedIn-Profil zu gelangen



**ASADEH BEIGI**  
Senior Consultant  
MHP, SU Intelligent Software

 E-Mail: [asadeh.beigi@mhp.com](mailto:asadeh.beigi@mhp.com)



Scannen Sie den  
QR-Code, um zu meinem  
LinkedIn-Profil zu gelangen

# MHP DEEPDIVE TERMINE

19.10.2023  
**GenAI-Revolution:  
Unternehmensprozesse  
nachhaltig skalieren**

26.10.2023  
**Effizienz & Qualität:  
KI als Gamechanger  
in der Fertigung**



# MHPDEEPDIVE VERPASST?

Kein Problem!

Alle vergangenen **MHP**DeepDives  
finden Sie hier:



[www.youtube.de/MHPProzesslieferant](https://www.youtube.de/MHPProzesslieferant)



A PORSCHE COMPANY

[www.mhp.com/de/unternehmen/events](https://www.mhp.com/de/unternehmen/events)

The right side of the slide features a large, stylized image of a futuristic, glowing blue and orange structure, possibly a tunnel or a complex industrial facility, with a large white cloud in the foreground. The MHP logo and 'A PORSCHE COMPANY' text are positioned in the top right corner of this image area.

**MHP**  
A PORSCHE COMPANY